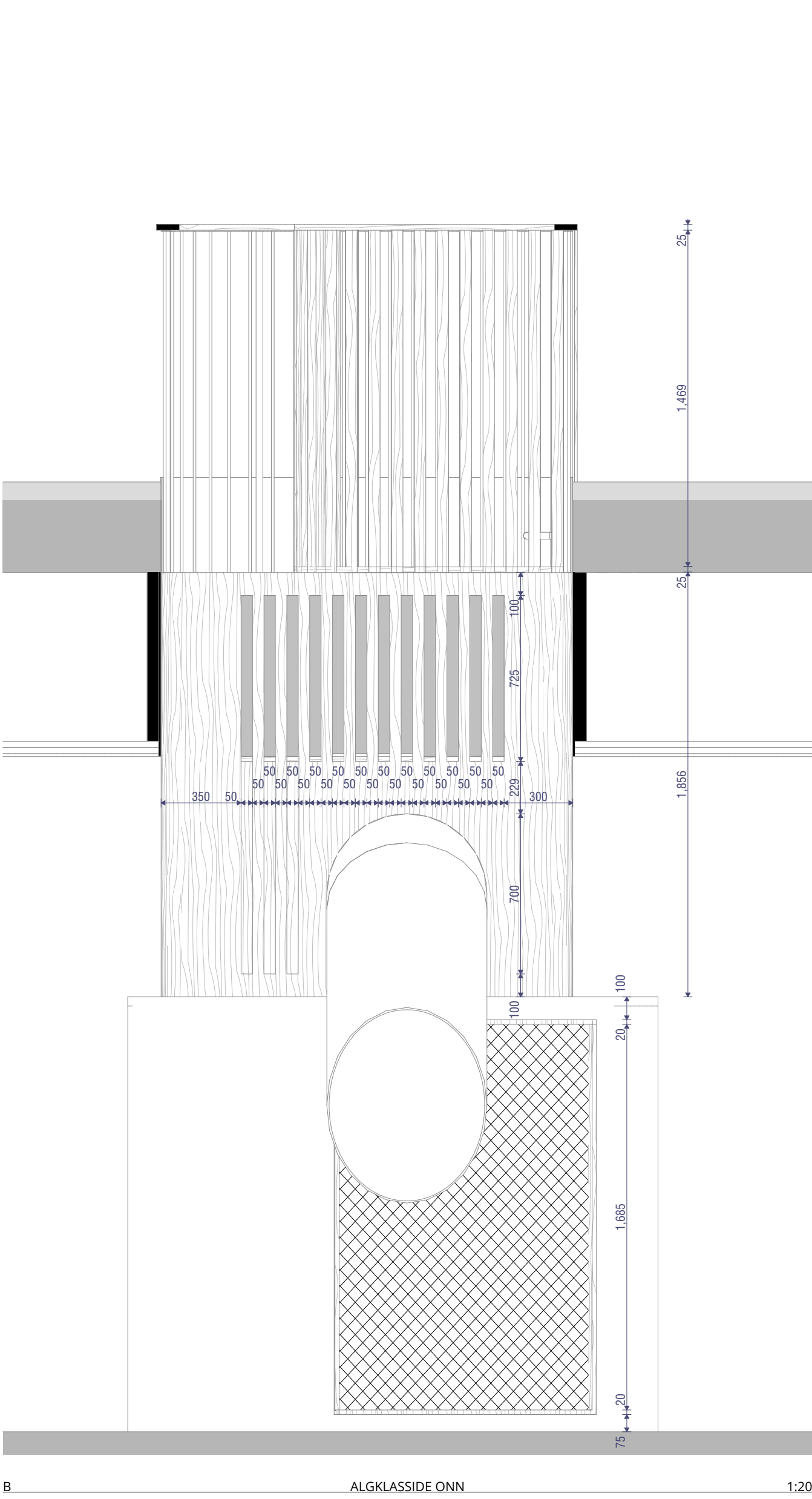
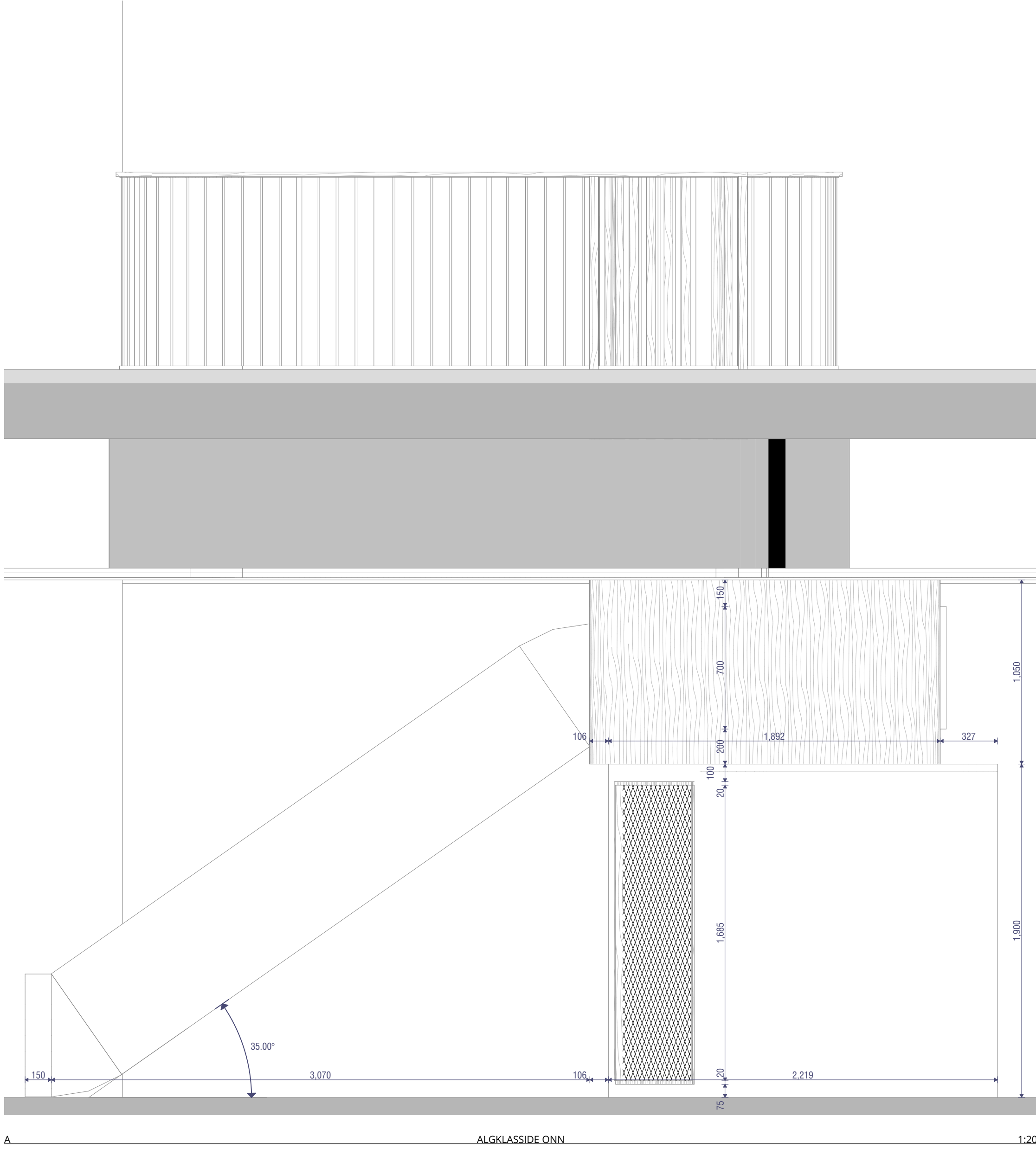


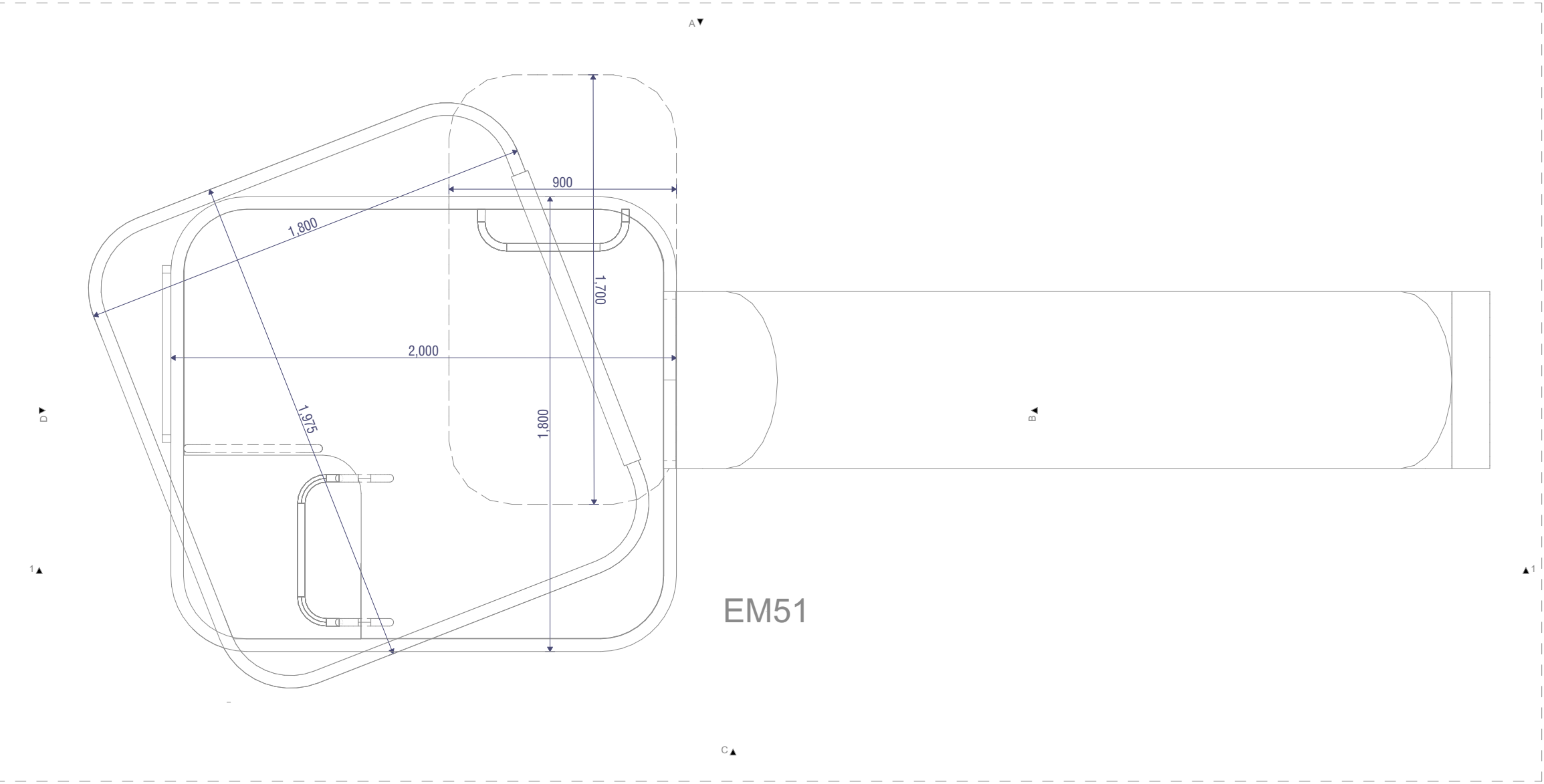
C ALGKLASSIDE ONN 1:20



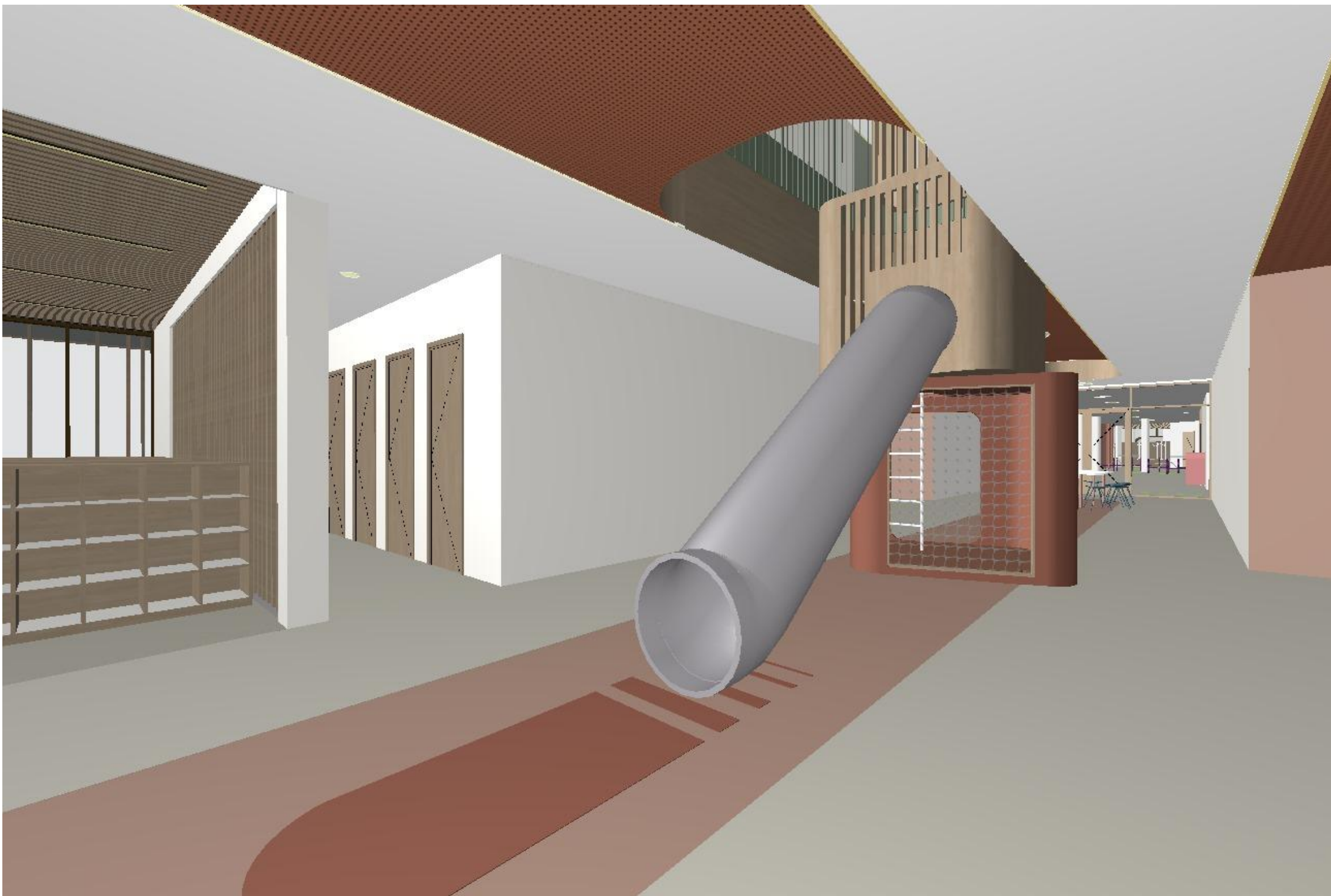
B ALGKLASSIDE ONN 1:20



A ALGKLASSIDE ONN 1:20



PLAAN RONIMISONN 1:20



MÄRKUSED

- Mõõdud kontrollida kohapeal.
- Uuema kuupäevaga joonis tühistab varasema.
- Enne lõplikku tootmist esitada arhitektidele viimistluse näidised.
- Mõõbitootja teeb tööjoonised, koostab vajadusel tugemusarvutused ja kooskõlastab lahendused sisearhitektiga (Kauss Arhitektuur).
- Joonist vaadata koos kõikide asjakohaste spetsifikatsioonidega.
- Veevõutupunkti juures olev mööblitarkas ja alusokkel peavad olema niiskuskindlad.
- Materjalipaksuste tolerants +/- 3mm vastavalt tootja koostatud tugemusarvutuste tulemustele.
- Mööbli puitosad ühendada eelkõige liimitud puurtapp-, keel- või kruviliidetega. Nähtavale jäävad kruvi- või nurkraudkinnitused ei ole lubatud.
- Ühte komplekti kuuluvate mööblesemete välimus on ühtlane. Ei tohi olla üldmuljet rikkuvaid värvierinevusi.
- Mööbli naaberuste vaheline pilu peab olema ühtlase lausega, ukseraia- või alaservas ei tohi olla astmelisust. Naaberused peavad olema ühes pinnas.
- Kõik sahtlid ja uksehinged pehmelt sulguvad.
- Reguleeritava kõrgusega riulite toetus selline, et koormatud riul ei libiseks toelt, riulite reguleeritavuse samm 50 mm.
- Kui riuli sileava on üle 600mm, peab karkassi materjal olema vineer, ribiplaat või muu vastupidav materjal.
- Servalistudeta MDF-plaadid servad ja ääred tuleb hoolikalt lihvida ja viimistlusele peab eelnema täiendav kruntimine.
- Lõikuvõrgu kasutada sama partii sponi.
- Erimööblis kasutatavad sanitehnika, sanfurnituur ja muud tarvikud kuuluvad erimööbli töömahtu.

KAUSS

arhitektuur

Joonis:	EM51 ALGKLASSIDE RONIMISONN 1/2	Mood:	Nr	SA-10-39	
Projekt:	TISKRE KOOL JA LASTEAE	Töö nr:	21144	Stadium:	TP
Aadress:	Liiva tee 53 Harku vald	Väljaanne:	V01	Kiv:	08/10/2024
Tallus:	Harku Vallavalitsus	Vastutav spetsialist:	Kaur Talpsep		
Arhitekt:	L. Eltermaa, K. Aasvee, K. Talpsep, E. Roos, A.-G. Konsap, T. Kapsta	Projektant:	Lauri Eltermaa		